

Desarrollo Web con Spring Boot

Duración: 30 hrs.

Código: WDWSB

Curso:

Descripción del curso

Actualmente Spring Boot es la plataforma más utilizada para el desarrollo de aplicaciones empresariales con Java. Esta plataforma proporciona una infraestructura que actúa de soporte para desarrollar aplicaciones Empresariales, está basado en el patrón de diseño Inyección de Dependencia (DI) y la Programación Orientada a Aspectos (AOP). Spring Boot es un contenedor ligero ("lightweight container") en contraposición a un servidor de aplicaciones Java EE. En el caso de una aplicación web, basta con un contenedor de servlets como Tomcat.

Dirigido a:





- ↳ Profesional.
- ↳ Público en General.
- ↳ Estudiantes.

Objetivos:

El Participante al finalizar el curso será capaz de:

Crean aplicaciones web haciendo uso de Spring Boot, aplicando Spring MVC y Spring REST en la arquitectura de la aplicación, Spring Data en la capa de persistencia, Spring Security para darle seguridad a su aplicación, y para el front end podrá utilizar JSP con JQuery, AJAX y JSON.

REQUISITOS MÍNIMOS

- Java Orientado a Objetos 
- Java JDBC 
- Java Web 
- Lenguaje SQL 



CONTENIDO

Sesión 1

INTRODUCCIÓN A SPRING BOOT

- Fundamentos. Spring Tool Suite. Creación de un proyecto. Spring Initializr. Ejecución de proyecto. Inyección de dependencias. Despliegue de un proyecto.

Sesión 2

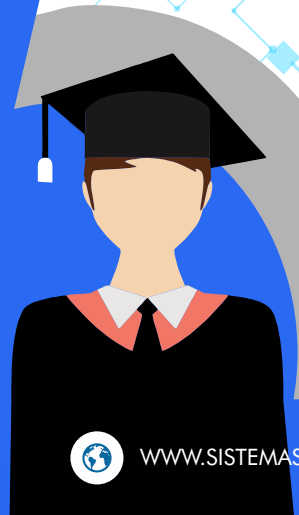
SPRING MVC

- Introducción. Controladores. Content negotiation. Message converters. Gestión de Excepciones. Las Vistas, Los Modelos. Redirect.

Sesión 3

SPRING DATA

- Fundamentos. Acceso a bases de datos relacionales. de los DAOs a los Repositorios.




 CONTENIDO


 Sesión 4


 SPRING REST

- Fundamentos. Configuración y uso de Postman. Implementación de servicios REST. Spring Hateoas.


 Sesión 5


 SPRING SECURITY

- Introducción. Conceptos. Configuración. Seguridad programática.


 EVALUACIÓN

La evaluación de cursos será totalmente práctica. Se realizarán entre 4 y 5 prácticas de las cuales se eliminará la nota más baja y se obtendrá un promedio (PP). Durante la última sesión se realizará un examen final (EF), el cual se promediará con la nota de prácticas y de esta manera se tendrá la calificación final.


 PROMEDIO DE PRACTICAS

$$PP = \frac{(PR1 + Pr2 + Pr3 + PR4) - \text{Menor (PR)}}{3}$$

Nota Final:

$$NF = \frac{(PP + EF)}{2}$$

